



# Dürer a tres bandes

EL REIAL CERCLE ARTÍSTIC, EL MUSEU DIOCESÀ I LA CATEDRAL DE BARCELONA MOSTREN EL GRAN MESTRATGE COM A GRAVADOR DE L'ARTISTA DEL RENAISSAMENT ALEMANY ALBRECHT DÜRER



'El cavaller, la mort i el diable', gravat de l'alemany Albrecht Dürer (1513).

LAIA ANTÚNEZ

Representant per excel·lència del Renaixement alemany, **Albrecht Dürer** va desenvolupar una trajectòria artística molt prolífica que el va fer abraçar la pintura, el dibuix i, sobretot, el gravat. Va elevar aquesta disciplina a la categoria d'art major, a principi del segle XVI, i va influenciar amb

la seva obra gràfica tot l'art europeu del moment.

## L'entorn de la catedral

Des d'avui, una setantena de gravats de l'artista, tots provinents d'una col·lecció particular italiana, configuren la mostra **Dürer. Mestre del Renaixement**, que es desenvolupa simultàniament en tres institucions del centre de la

ciutat: el Reial Cercle Artístic, organitzador de la mostra, el Museu Diocesà de Barcelona i la catedral. "És la primera vegada que aquests tres espais s'uneixen per acollir una exposició", comenta la comissària **Helena J. Alonso**, que a la mostra també ha volgut explicar el context polític, social i econòmic en què va viure l'artista. "Dürer treballava,

amb una renda vitalícia, per a l'emperador **Maximilià I** del Sacre Imperi Romanogermànic, que va voler consolidar per tot Europa la seva imatge poderosa, com si fos un Cèsar romà, a través dels gravats de l'artista", diu Alonso. Maximilià va morir el 12 de gener del 1519, moment en què el seu nét, **Carles V**, hereu i successor, era a Barcelona. Les exèquies de l'emperador es van celebrar a la catedral catalana, que just acabava de transformar el cor –encara es conserva igual– per part d'alguns mestres europeus de l'època. La mostra coincideix amb aquest **500è aniversari** de manera intencionada, ja que també busca fer palesa la "gran importància política que Barcelona tenia en aquell moment", apunta Alonso, i els vincles de la ciutat amb l'Alemanya de Dürer.

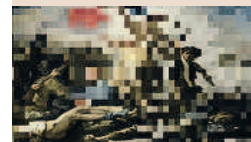
## Obres essencials

De fet, molts dels gravats de l'artista també van ser fets fa 500 anys, com la sèrie **La vida de la Verge** que es pot veure a la catedral, la **Passió de Crist** que s'exposa al Museu Diocesà i altres imatges clau en la història de l'art, com **El cavaller, la mort i el diable** (1513), **Malenconia I** (1514) i **el Carro triomfal de Maximilià** (1522), que s'han instal·lat al Reial Cercle Artístic, juntament amb retrats de personatges rellevants de la política i la societat alemanya, com els banquers **Fugger i Welser**, que van finançar Maximilià i després Carles V, i que van tenir una funció essencial en la història de la política i de l'art europeu.

## DÜRER. MESTRE DEL RENAISSAMENT

REIAL CERCLE ARTÍSTIC, CATEDRAL I MUSEU DIOCESÀ DE BARCELONA. FINS AL 26/3. CONSULTEU HORARIS. PREU: 10 € (ACCÉS A LES TRES SEUS). **2X1**.  
 ● [Durerer.reialcerclartistic.cat](http://Durerer.reialcerclartistic.cat)

## agenda



Imatge de 'Your Phone is a Cop'.

## REFREE I LACUESTA

Prenent com a punt de partida la col·laboració que van fer en la passada edició del Sónar, el músic i productor **Raül Refree** i el cineasta **Isaki Lacuesta** configuren la instal·lació **'Your Phone is a Cop'**, que podeu veure –i amb la qual podeu interactuar– al Centre d'Art Contemporani de Barcelona - Fabra i Coats, i que busca reflexionar sobre el control al qual estem sotmesos com a societat, prenent com a referència les dinàmiques addictives que generen les xarxes socials i la falsa llibertat que atorga internet. **SANT ADRIÀ, 20. BARCELONA. DEL 18/1 AL 17/3. DE DT. A DS., DE 12 A 20H; DG., D'11 A 15H. PREU: GRATUÏT. ● Ajuntament. barcelona.cat/centredart**



Un centre amb molta història.

## 25 ANYS DE LA CAPELLA

La Capella celebra, a partir de diumenge, el 25è aniversari i ho fa amb la inauguració de tres projectes artístics i una publicació que repassen la història d'aquesta institució. **'Les escenes. 25 anys després'** mostra l'obra de trenta-tres artistes, mentre que la instal·lació **'Comunitat La Capella'** ret homenatge a les persones que han estat vinculades a la sala. A més, s'incorpora la mostra permanent **'La Capella: 600 anys al Raval'**, que recorre la història de l'edifici amb relació al barri i a l'art des del segle XV. **HOSPITAL, 56. BARCELONA. DEL 27/1 AL 23/6. DE DT. A DG., DE 12 A 20H. GRATUÏT. ● Lacapella.barcelona**